

YXQCBJ

浙江远翔汽车部件有限公司

——欢迎各位的莅临



【携手并进

共铸辉煌】

浙江远翔汽车部件有限公司是专业生产汽车方向盘开关、空调控制器系列、组合开关、车门窗开关、小开关组系列等、时钟弹簧连接头系列及连接器和线束系列的民营企业。地处浙江省温州市，“天下奇秀”的天然风景区——中国·雁荡山麓虹桥镇，地理位置优越、交通便利，104国道线旁，同五沿海高速公路边，离温州机场50公里、雁荡山动车站18公里、绅坊动车站5公里。



IATF16949证书

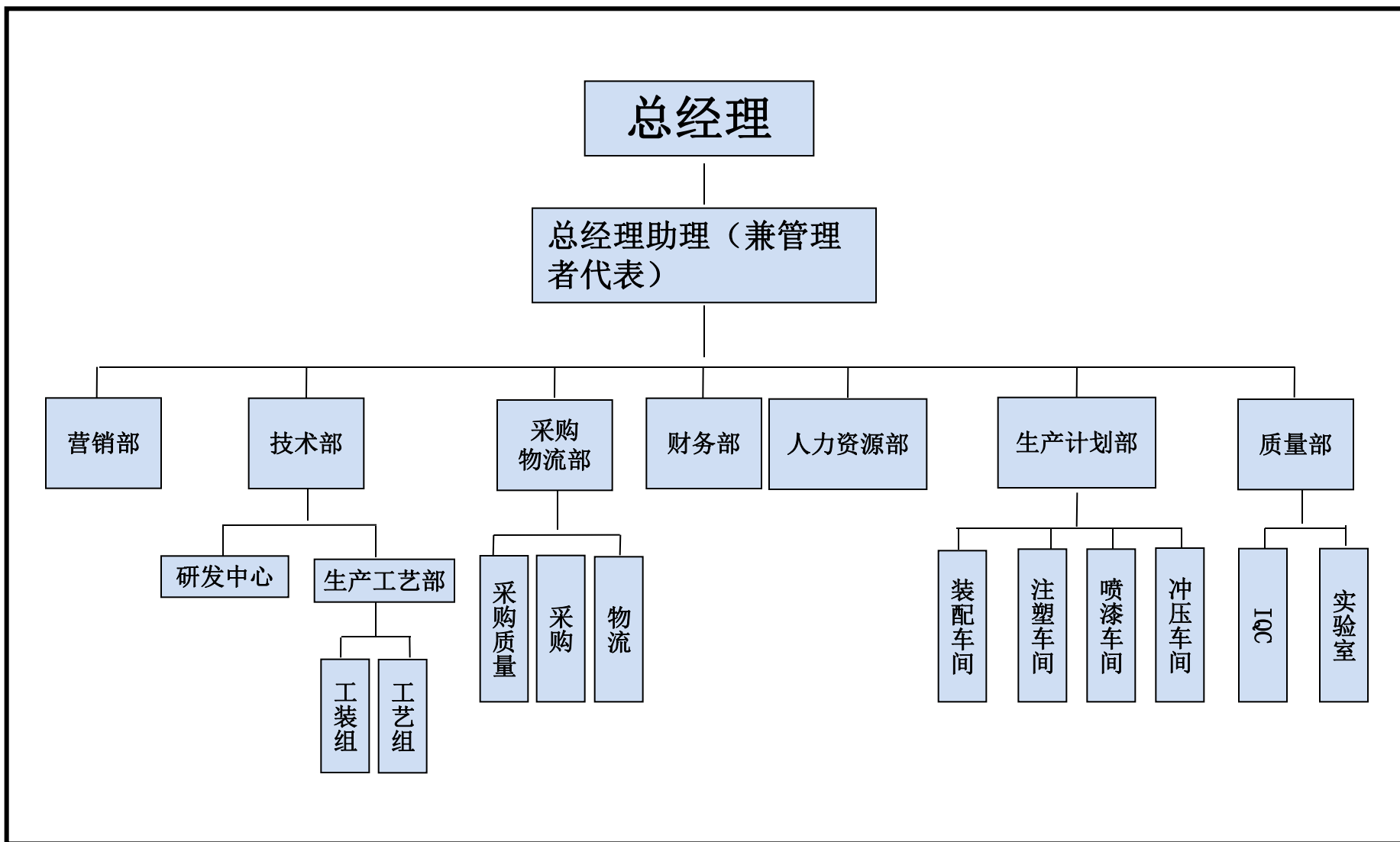


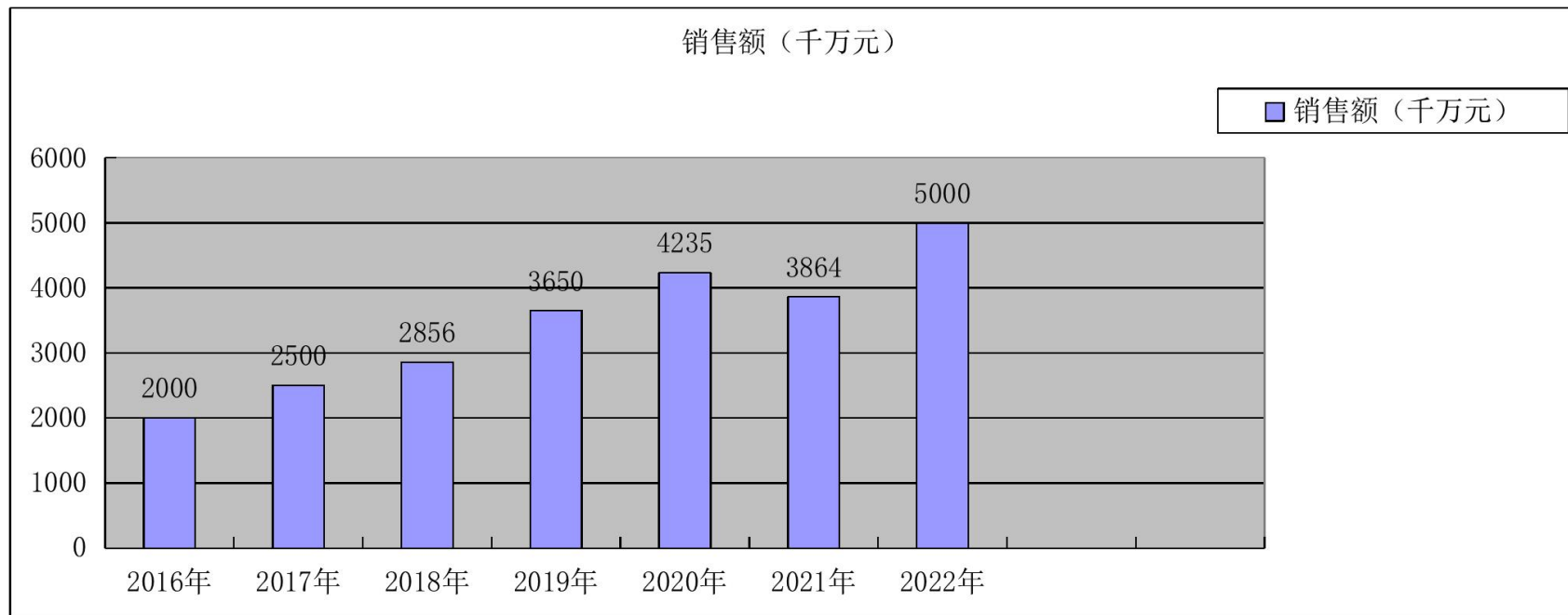
组织机构代码证



税务登记证（副本）

公司地址：浙江省乐清市虹桥镇幸福东路999号
电话：0577-6237 6789 传真：0577-6237 6268
邮箱：xs@yxqcbj.com 网址：www.yxqcbj.com





| 创业阶段 | 发展壮大阶段 | 二次创业 | 品牌持续提升阶段 |

1995年

2010年

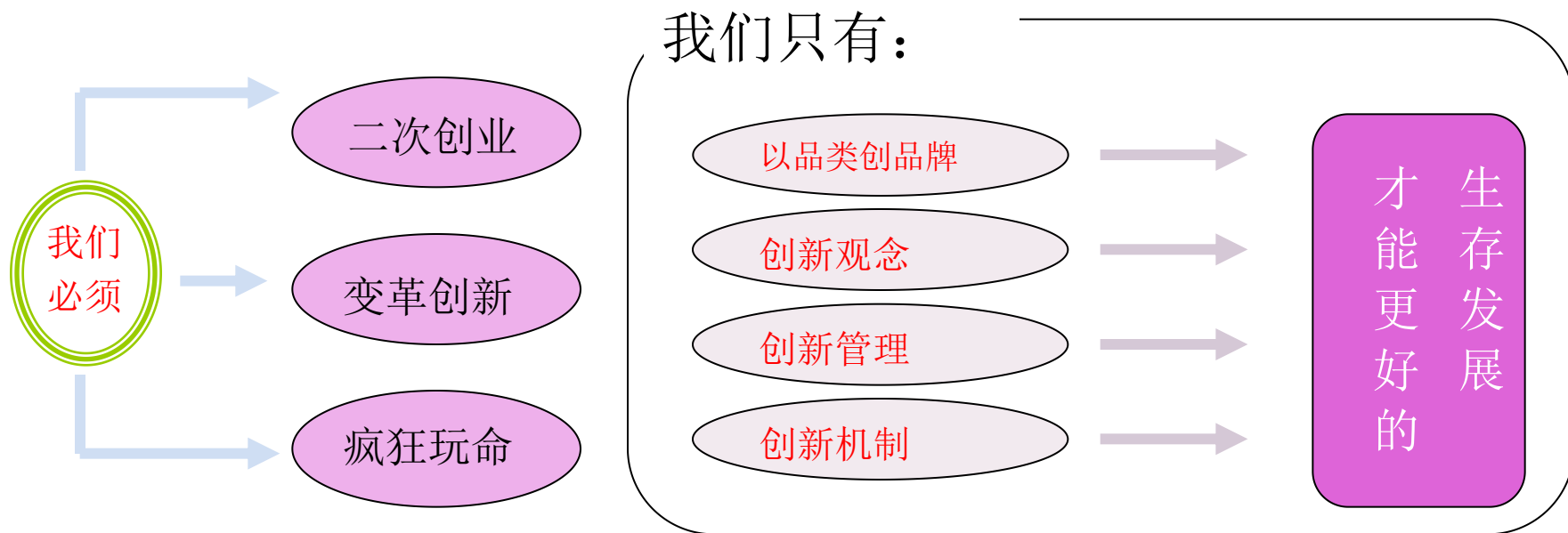
2015年

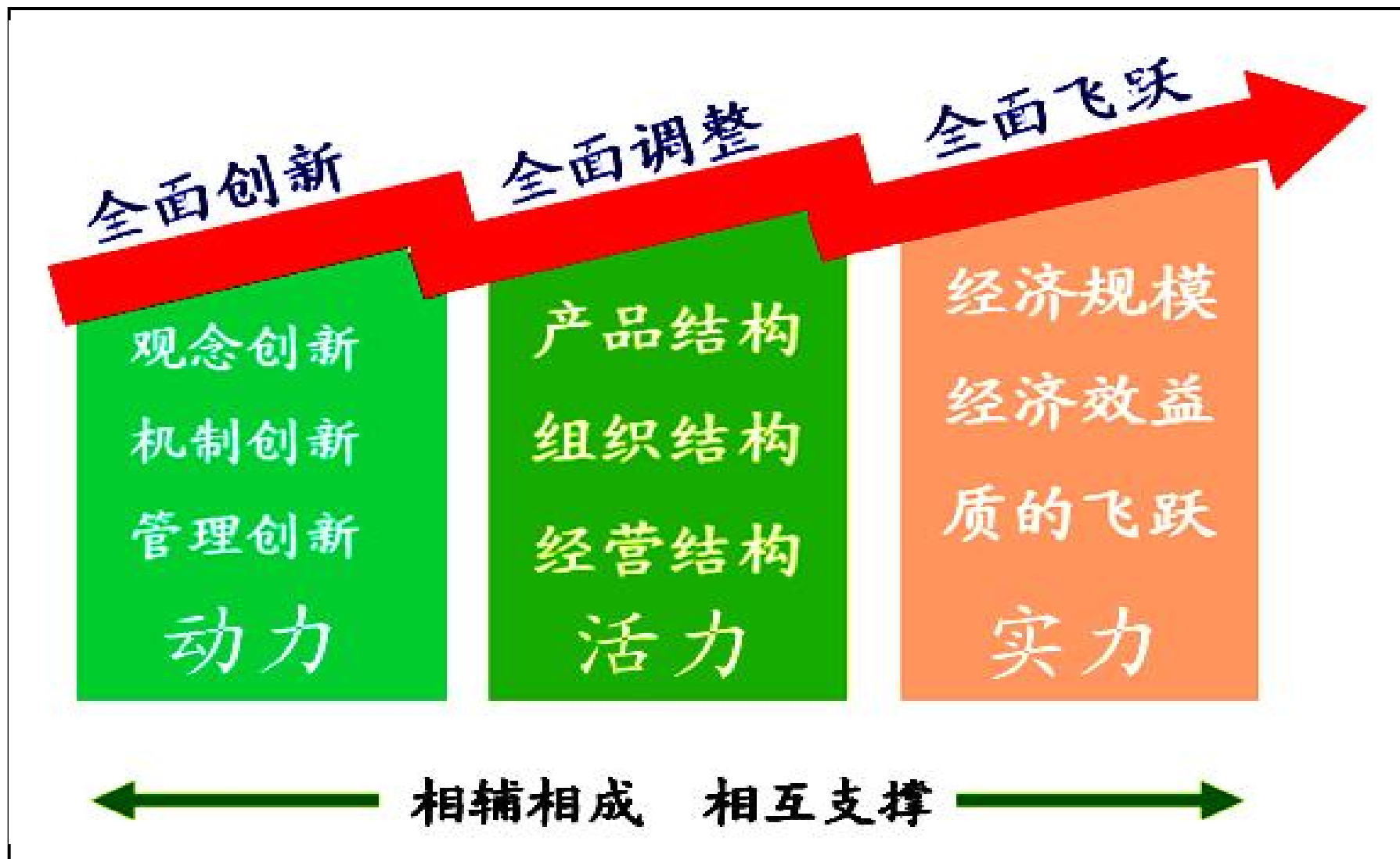
2022

序号	时间	内容	主要产品
1	1995年5月	成立	电源开关
2	2008年	进入大众二级供应商、华泰、比亚迪汽车配套系统	小开关、方向盘开关等
3	2010年	进入长安及长城汽车配套系统	方向盘娱乐开关及小开关总成
4	2012年	进入锦恒、众泰、东南汽车配套系统	天窗、方向盘娱乐开关总成
5	2014年	进常青汽车、江铃汽车配套系统	方向盘娱乐开关总成
6	2015年	进入川汽汽车配套系统	方向盘娱乐开关总成
7	2018年	常州金茂车灯有限公司	天窗、方向盘娱乐开关总成
8	2022年	进入上海通用、比亚迪汽车配套系统	连接器系列

面对明天，我们只有一条路——

“前进”、“前进”、“前进”





核 心 价 值 观

—— 以大家的明天幸福快乐为成功!

福利员工

成就客户

创造利益



愿景：

汽车部件，远翔品牌，享誉全世界。

使命：

以汽车部件远翔造为己任，

为员工创造幸福 ‘ 为客户创造价值，为社会创造效益。

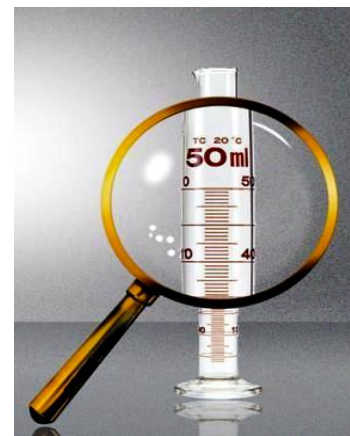


质量方针:

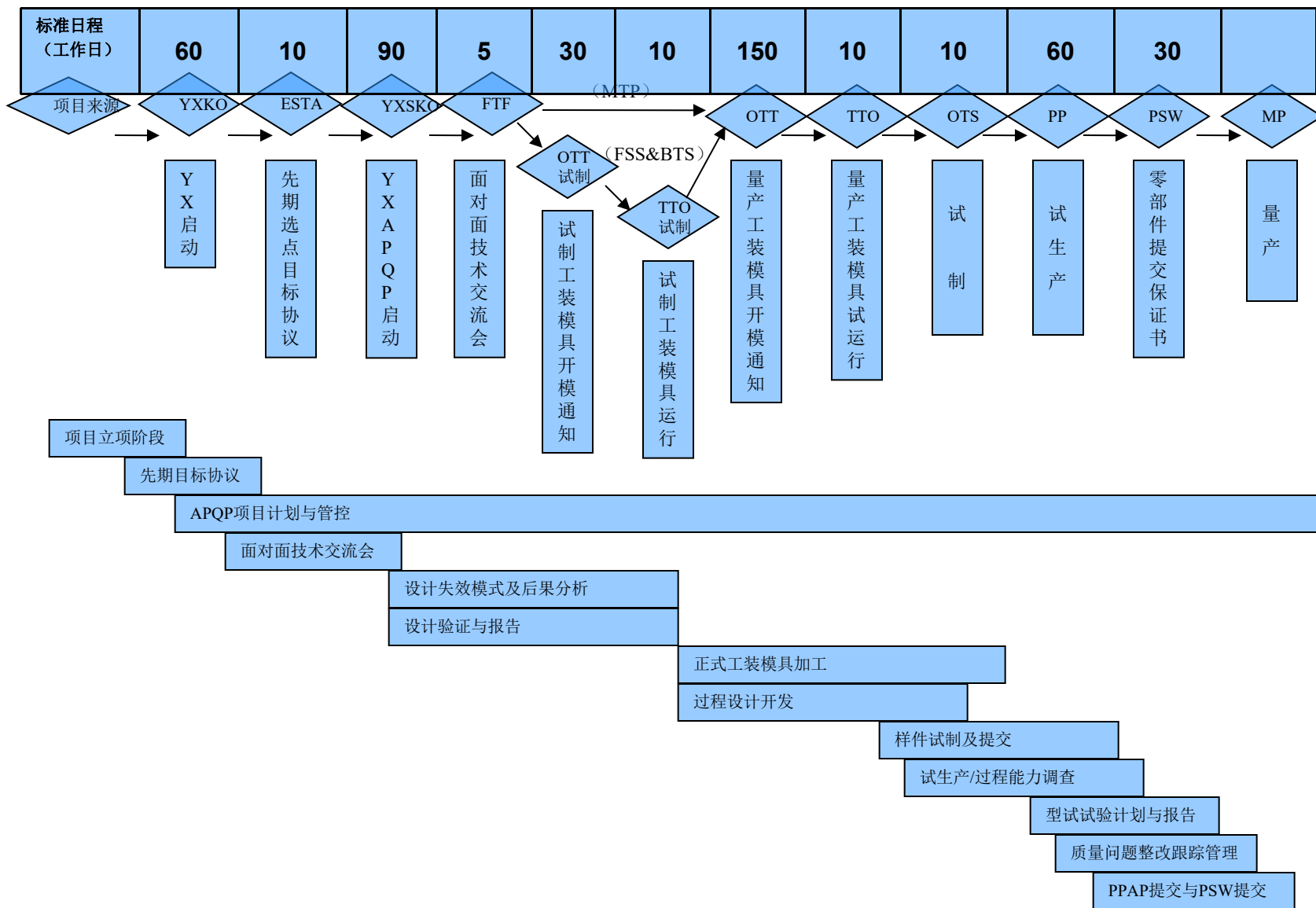
倡导先进管理理念
保持产品竞争优势
不断扩大市场范围
持续提供满意服务

质量目标:

保证顾客满意率99%
执行合同履约率100%
追求零公里PPM等于0







企业分类	顾客名称
外 资	 伊朗 SPCO 
合 资	 上汽集团  广汽吉奥 GAC GONOW  韩国现代  SOUEAST 东南汽车  东风日产  长安铃木  昌河铃木 SUZUKI  长安标致雪铁龙  Mazda  东风悦达·起亚  长丰汽车 CHONGFENG MOTOR
自 主	 CHANA 长安汽车  吉利汽车 GEELY AUTOMOBILE  哈飞汽车  奇瑞汽车  JAC 江淮汽车  力帆汽车  Hama 海马汽车  BYD 比亚迪汽车  长城汽车 Great Wall  北京汽车 BAIC MOTOR



东南A5多功能开关



东南DX7多功能开关



X16多功能开关



江铃N352多功能开关



福田U201多功能开关



华泰多功能开关



五铃多功能开关



印度多功能开关



多功能按键总成



多功能开关



装饰条



长安尊行装饰条



福田U201多功能开关



曙光AO多功能开关



印度REVA多功能开关



(悦翔)



(志翔)



(T150)



力帆520



力帆620



力帆320

方向盘组合开关总成



方向盘组合开关总成



方向盘组合开关



方向盘组合开关





仪表组小开关系列



后门摇窗开关



仪表开关组



前后雾灯开关组



仪表小开关组



伊朗RUUNA PAB模块抑制开关



天窗开关



天窗开关总成



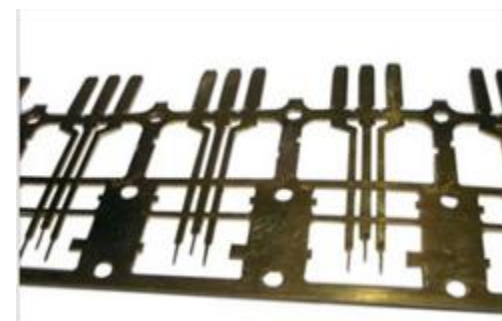
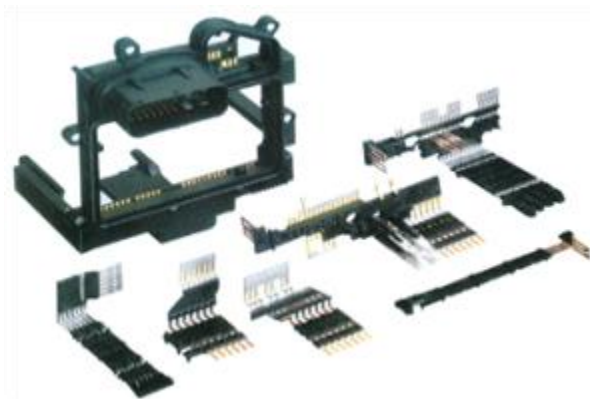
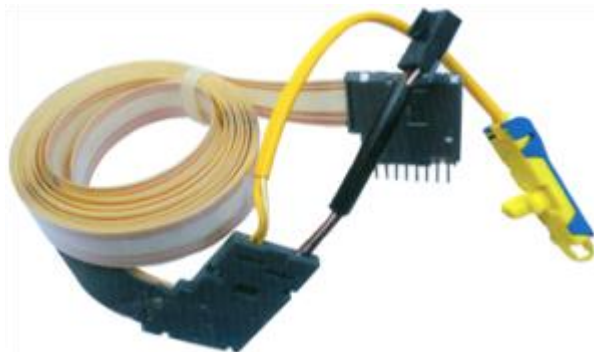
告警开关



告警开关



告警开关





高低温
冲击箱

高低温
交变湿
热箱

高低温交
变湿热振
动箱



1、可编程高、低温湿热交替振动实验

技术参数:

- | | |
|--|---|
| 1、温度范围: $-60^{\circ}\text{C} \sim 150^{\circ}\text{C}$ | 8、最大加速度: $100\text{g}(980\text{m/s}^2)$ |
| 2、温度均匀度: $\leq \pm 2^{\circ}\text{C}$ | 9、最大速度: 1.1m/s |
| 3、温度波动度: $\leq \pm 0.5^{\circ}\text{C}$ | 10、最大移位: 25mmp-p |
| 4、温度偏差: $\leq \pm 2^{\circ}\text{C}$ | 11、最大负载: 120kg |
| 5、升降温速率: $0.7^{\circ}\text{C} \sim 1.0^{\circ}\text{C}/\text{min}$ | 12、台面尺寸: 150mm |
| 6、正弦波: $2.94\text{kN}(300\text{kg})$ | 13、振动方向: 上下/垂直 |
| 7、频率范围: $5 \sim 500\text{HZ}$ | 14、时间设定范围: $1 \sim 9999\text{h}$ |

2、可编程快速高、低温湿热交替实验

设备名称: 快速温度变化试验箱

型号: PHR1704-DN-1

性能指标:

温/湿度范围: $(-70 \sim +180)^{\circ}\text{C}$; $(20\% \sim 98\%) \text{RH}$

温变速率: $(0 \sim 5)^{\circ}\text{C}/\text{min}$

应用领域: 电工电子产品耐气候特性





3. 可编程高、低冲击实验

设备名称: 冷热冲击试验机

型号: WST-502

性能指标:

温度范围: (-60~+200)℃

转换时间: (-60~150)℃ with in 5minutes

应用领域: 电工电子产品耐温度突变性能



4. 盐雾实验

具有以下性能的盐雾试验机:

盐溶液: NaCl150g/l溶解于蒸馏水

盐雾: 在至少16小时内,以-1.5(± 0.5)

毫升/小时的速率用直径10厘米的漏斗洒下,

最后收集到量杯里

收集的盐雾pH值: 6.5to7.2

试验温度: 35℃

空气加湿器温度参照: DIN50021

活塞杆锈蚀试验:

1. 盐雾试验48小时无锈蚀

2. 如果项目1的试验后有一些腐蚀,

进行168小时盐雾试验后出现下列情况可接受:

最少60%的活塞杆表面完好

最多30%的活塞杆表面有不超过3个腐蚀点

最多10%的活塞杆表面有不超过10个腐蚀点

目的: 测试产品的抗腐蚀性

盐雾试验与抗耐久试验方法:

所有相关区域都要进行标记,在缸的轴向位置划一道1mm宽,0.2mm深的线,这条线也可是一片交叉区域,在盐雾室内,该线放置在上方。

在盐雾室内,试样应与垂直线夹角为15°到30°的角度放置,如DIN50021中的说明。

盐雾试验在DIN 50021中有说明:

试验后,所有样品首先测量前后环境的温度,至少是1个小时。

试验需持续240小时:

喷嘴部位无水泡;

刻度线两个生锈最大是2mm;

离焊缝3mm的地方及边缘处不在评估考虑之中,除非另有说明。





旋转开关耐久试验 I



空调控制面板耐久试验台

空调控制面板耐久试验 I



推压开关耐久试验 II



电动窗开关耐久试验 I



影 像 仪



三坐标测量仪



绝缘电阻测试仪



耐电压测试仪



低电阻测试仪



弹簧测力机



扭力测试仪



开关按压力测试仪







全自动焊接机



镗
雕





电脉冲



模具车间



脉冲、中走丝



产品模具



线束车间



线束



冲压车间

品质管理体系: IATF 16949:2016品质管理体系

抽样标准: GB/T 2828.1-2003 II

检验标准: 国际、国家、企业标准

品质控制: IQC / IPQC / OQC / FQA

- ◆ “规范，开放，共享，高速”的企业文化.
- ◆ 树立尊重、信任、合作、积进的团队精神.
- ◆ 通过系统培训和对专业的研悉, 来激发每个职员进取心和求知欲.
- ◆ 开展在职教育, 并通过举办团体活动增强员工的价值观与归属感.
- ◆ 创新、进取, 锲而不舍的企业精神, 使得公司稳定、快速、持续的发展。

合作、共赢